

体表面温度を簡単にセルフチェック可能！

アクセスコントロール& サーマルAIカメラ

※表面温度分布を測定する機器です。体温計等の医療機器ではありません。



これからも日常生活と感染予防対策を両立しなければなりません。
私たち(株)コムズR&Dでは地域企業で働く方々に役立つものを
提供させていただきたいという思いから、
さらなる感染拡大を予防する為の「新しい生活様式」の一つとして
サーマルAIカメラの設置をご提案いたします。



AI顔認証で
自動検知



マスクをした
状態でも認識



発熱者を
即座に検知



誤差±0.5℃の
高精度
※体表面温度測定のための使用可能



専用スタンドで
設置も簡単
※専用スタンドは別売



入退ゲート等
連携も可能
※別途費用がかかります

設置場所例

観光業

GoToトラベル対象
・宿泊施設
・観光施設
・飲食店

GoToトラベル申請
必須条件

観光客の安心・安全

公共施設

・市役所・美術館
・博物館・図書館
・公立の学校
・私立の学校

職員、来館者、
学生の安心・安全

医療機関

・病院、診療所
・介護老人保健施設
・調剤薬局

医療従事者や
患者様の安心・安全

商業施設

・デパート
・ショッピング
センター

販売員やお客様の
安心・安全

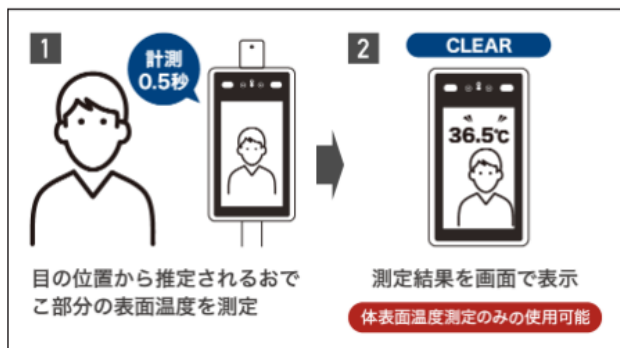
一般企業

・工場
・物流倉庫
・事務所

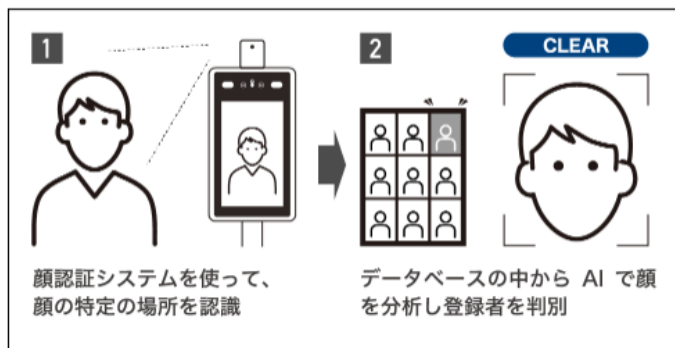
自社、取引先の
従業員の安心・安全

体表面温度測定と顔認証の仕組み

● 体表面温度測定 | 不特定多数の検温が可能



● 顔認証 | 登録者の顔を自動で分析 & 判別



< 体温測定 >

測定誤差 $\pm 0.5^{\circ}\text{C}$ の高精度検知
非接触でリスクを軽減

AI（人工知能）により、測定ポイント（人物の額）を正確に捉える事で安定した測定が可能です。また、非接触で行われる測定は誤差 $\pm 0.5^{\circ}\text{C}$ の高精度測定です。測定温度があらかじめ設定した以上の温度の場合は、画像アラートで即座に通知し、検査する側のリスクを抑えることに貢献できます。病院や公共施設の他に、オフィスや物流倉庫、工場など、多くの人が集まる場所の入口での測定としてオススメです。

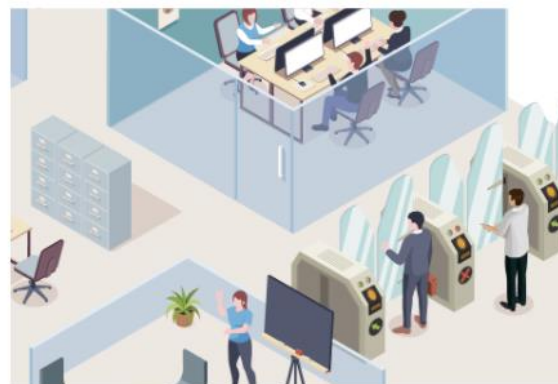
※表面温度分布を測定する機器ですが、体温計等の医療器具ではありません。
※画像は「NSAC-TH1001」製品の表示となります。



< 顔認証 >

AI顔認証システム搭載
顔認証とID管理で顧客情報を管理
入退ゲートなどとの連携も可能

顔認証とIDで管理することで、従業員の顔を社員証として活用でき、勤怠管理や特定のエリアへの入室を管理する際、今までの社員証での管理で発生していた本人のなりすましや代理チェックインアウトを防ぎ、セキュリティと勤怠管理情報の安全な運用が可能になります。



製品

スタンダードモデル



LIVE Thermo-TH7000

DS-DM0701BL
H353.5 × W193 × D195.5mm

卓上スタンド
(別売り)

DS-KAB671-B
H1342 × W98.5 × D225mm

ポールスタンド
(別売り)

ノーマルモデル



LIVE Thermo-TH1500

H1370 × W300 × D300mm
(H1920 ~ 1150: 伸縮可能)

ポールスタンド (含)

型番	LIVE Thermo-TH7000 (スタンダードモデル)	LIVE Thermo-TH1500 (ノーマルモデル)
設置方法	卓上/ポール、壁面	ポール (含)
測定可能温度	30~45°C	30~45°C
温度誤差	$\pm 0.5^{\circ}\text{C}$	$\pm 0.2^{\circ}\text{C}$
検知人数	1人	1人
認証距離	0.3~1.8m	0.3~0.5m
顔認証時間	0.2秒	0.2秒
登録顔画像数	6,000枚	50,000枚
タッチパネル	○	○
マスク検出機能	○	○
アラーム出力	○	△ (ブザー)

※サーマルカメラの設置及び各種設定費は別途です。

オプション

非接触型
オートディスペンサー

- ・ポールスタンドに
びったり設置！
- ・表面温度測定と
同時に消毒可能！

タイプK500 価格9,000円
タイプK1000 価格12,000円



一地域の人々とつながる会社ー

COMS
Research & Development

株式会社コムズR&D

〒360-0041 埼玉県熊谷市宮町二丁目158番地2 宮町第2ビル2F



<https://www.comsclub.co.jp/>

TEL:048-594-6660 FAX:048-594-6661